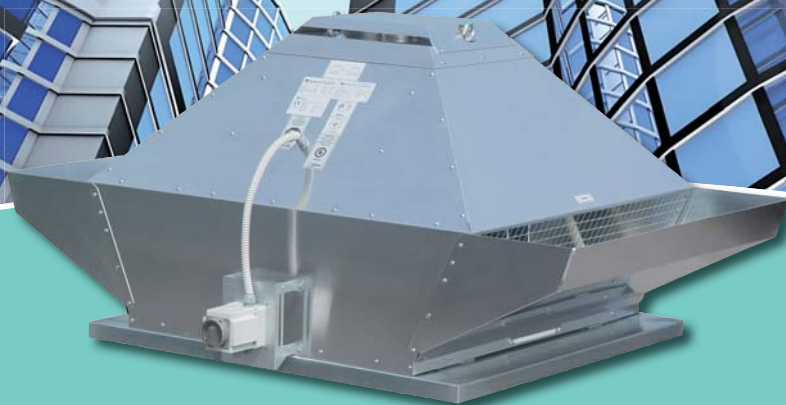
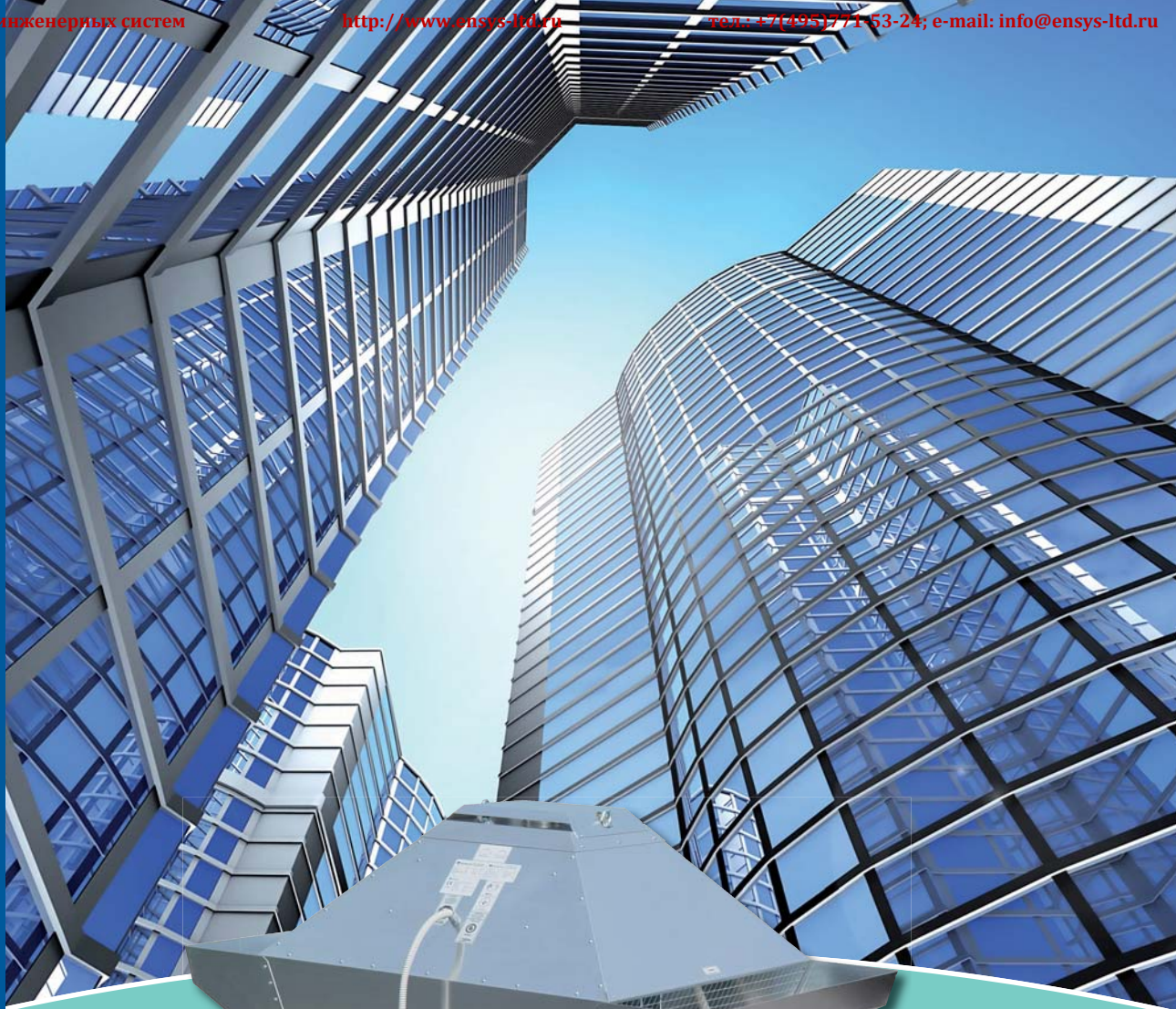


Крышные вентиляторы DVG



**Вентиляторы DVG
для дымоудаления и
кухонной вентиляции**

Вентиляторы дымоудаления

DVG-V

Новинка!



- Крышный вентилятор дымоудаления
- Предел огнестойкости 400°C/2 часа
- Продолжительная работа при температурах до 120°C
- Вертикальный выброс воздуха
- Применим в морском климате
- Сервисный выключатель на корпусе



Рекомендации по применению: Вентиляторы DVG предназначены для удаления дымовых газов при пожаре, а также в обычных рабочих условиях для стандартной вентиляции. Свободные от дыма проходы увеличивают шансы спасения людей при пожаре. Вентиляторы DVG снижают риск распространения огня на другие здания.

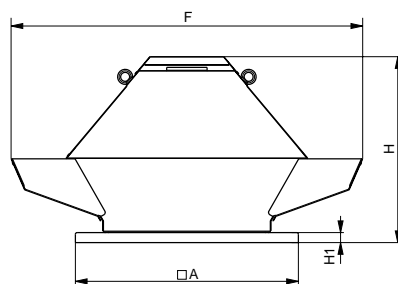
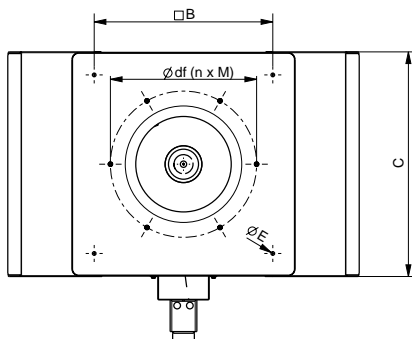
Конструкция: Корпус вентилятора выполнен из алюминия, рама основания - из оцинкованной стали. DVG оборудованы электродвигателем, вынесенным из потока перемещаемого воздуха и рабочим колесом с загнутыми назад лопатками. Рабочее колесо выполнено из оцинкованной стали.

Двигатель: Электродвигатель вентилятора расположен в герметичном теплоизолированном отсеке, вне воздушного потока.

Монтаж: Вентиляторы предназначены для крышного монтажа и устанавливаются над отопляемыми помещениями во избежание намораживания льда в сливном контуре.

Сертификаты: Сертификат соответствия РФ; сертификат соответствия техническому регламенту о требованиях пожарной безопасности: №С-SI.ПБ01.В00160 - 400°C/2 часа.

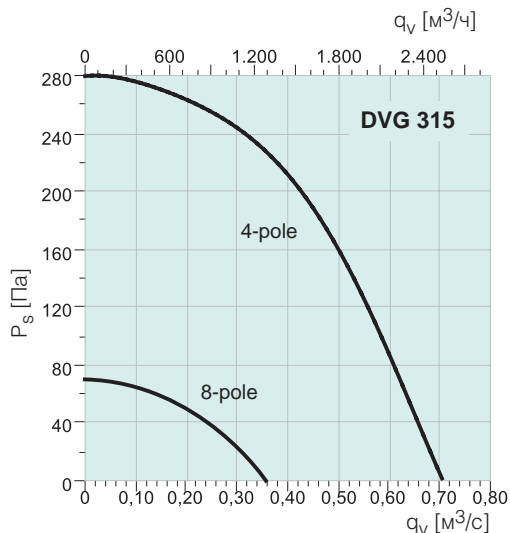
DVG-V		315D4-8	355D4-8	400D4-8	450D4-8
Напряжение/Частота	В/50Гц	400	400	400	400
Фазность		3	3	3	3
Мощность	Вт	370/120	370/120	500/120	1100/250
Ток	А	1,2/0,6	1,2/0,6	1,6/0,6	3,1/1,2
Макс.расход воздуха	м3/ч	2550/1280	2750/1380	4720/2360	5480/2740
Частота вращения	мин-1	1350/680	1350/680	1410/670	1400/690
Уровень звукового давления на расстоянии 4/10 м	дБ(А)	55/49-39/33	56/50-41/35	62/55-46/40	65/58-48/42
Вес	кг	41	43	46	58
Класс изоляции двигателя		F	F	F	F
Класс защиты двигателя		IP54	IP54	IP54	IP54



DVG	A	B	C	E	F	G	df (nxM)	H1	H
315	599	450	599	12	890	600	438 (6xM8)	30	525
355	599	450	599	12	1010	710	438 (6xM8)	30	575
400	668	535	670	12	1050	720	438 (6xM8)	30	557
450	668	535	670	12	1260	855	438 (6xM8)	30	637

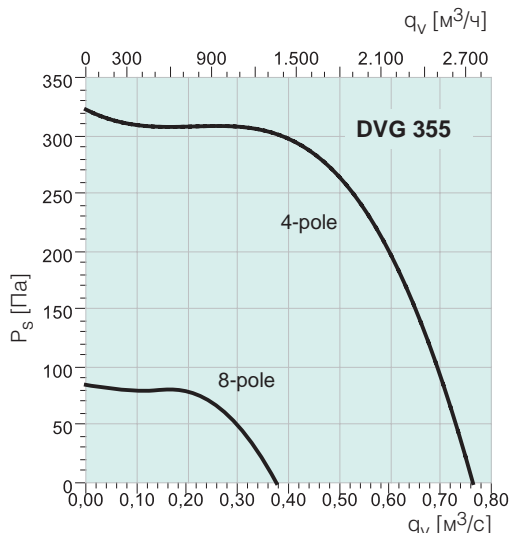


Вентиляторы дымоудаления



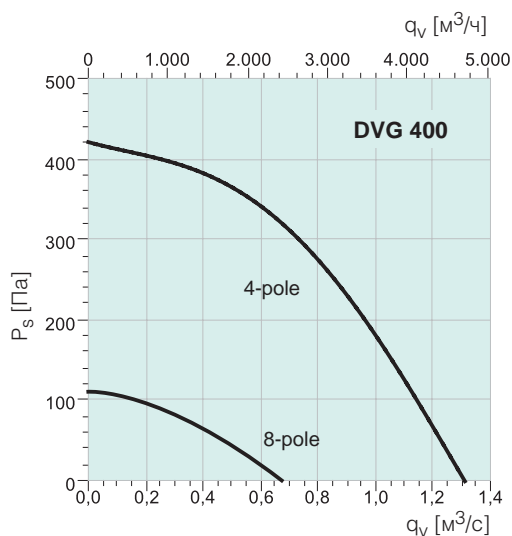
315D4	Гц	Общ.	63	125	250	500	1k	2k	4k	8k
LwA к входу	дБ(A)	78	51	72	72	69	71	69	64	61
LwA к окруж.	дБ(A)	76	54	65	72	67	69	67	61	51

Условия испытаний: $q_v = 0,6 \text{ м}^3/\text{с}$, $P_s = 70 \text{ Па}$



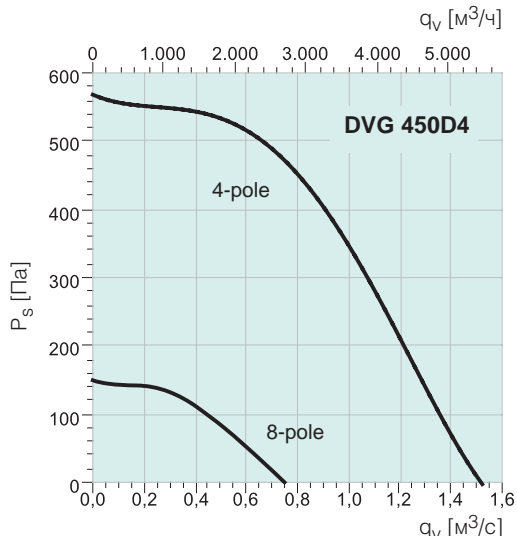
355D4	Гц	Общ.	63	125	250	500	1k	2k	4k	8k
LwA к входу	дБ(A)	81	55	75	75	73	74	73	67	64
LwA к окруж.	дБ(A)	77	55	67	74	69	71	68	62	52

Условия испытаний: $q_v = 0,6 \text{ м}^3/\text{с}$, $P_s = 250 \text{ Па}$



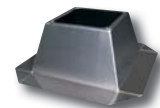
400D4	Гц	Общ.	63	125	250	500	1k	2k	4k	8k
LwA к входу	дБ(A)	85	58	79	79	76	78	76	71	68
LwA к окруж.	дБ(A)	85	63	74	81	76	78	76	70	60

Условия испытаний: $q_v = 1,1 \text{ м}^3/\text{с}$, $P_s = 250 \text{ Па}$



450D4	Гц	Общ.	63	125	250	500	1k	2k	4k	8k
LwA к входу	дБ(A)	88	56	71	73	78	86	74	67	63
LwA к окруж.	дБ(A)	87	57	73	77	81	84	73	67	60

Условия испытаний: $q_v = 1,2 \text{ м}^3/\text{с}$, $P_s = 200 \text{ Па}$



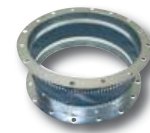
FDG/F
Крышный
короб,
стр.6



ASG/F
Переходник
на
всасывании,
стр.6



VKG/F
Обратный
клапан,
стр.6



ASSG/F
Гибкая
вставка,
стр.6

Вентиляторы дымоудаления

DVG-V

Новинка!



- Крышный вентилятор дымоудаления
- Предел огнестойкости 400°C/2часа
- Продолжительная работа при температурах до 120°C
- Вертикальный выброс воздуха
- Применим в морском климате
- Сервисный выключатель на корпусе



Рекомендации по применению: Вентиляторы DVG предназначены для удаления дымовых газов при пожаре, а также в обычных рабочих условиях для стандартной вентиляции. Свободные от дыма проходы увеличивают шансы спасения людей при пожаре. Вентиляторы DVG снижают риск распространения огня на другие здания.

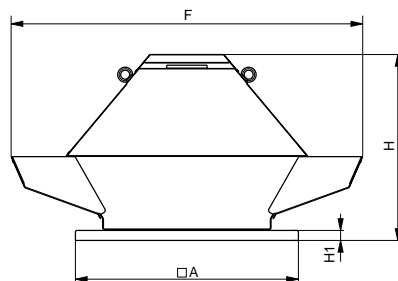
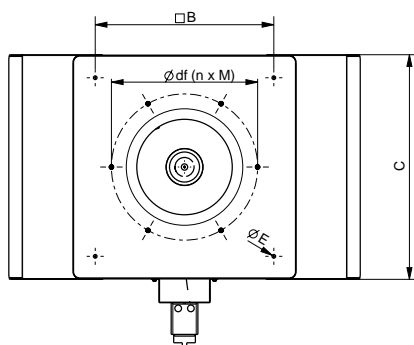
Конструкция: Корпус вентилятора выполнен из алюминия, рама основания - из оцинкованной стали. DVG оборудованы электродвигателем, вынесенным из потока перемещаемого воздуха и рабочим колесом с загнутыми назад лопатками. Рабочее колесо выполнено из оцинкованной стали.

Двигатель: Электродвигатель вентилятора расположен в герметичном теплоизолированном отсеке, вне воздушного потока.

Монтаж: Вентиляторы предназначены для крышного монтажа и устанавливаются над отопляемыми помещениями во избежание намораживания льда в сливном контуре.

Сертификаты: Сертификат соответствия РФ; сертификат соответствия техническому регламенту о требованиях пожарной безопасности: №С-СИ.ПБ01.В00160 - 400°C/2 часа.

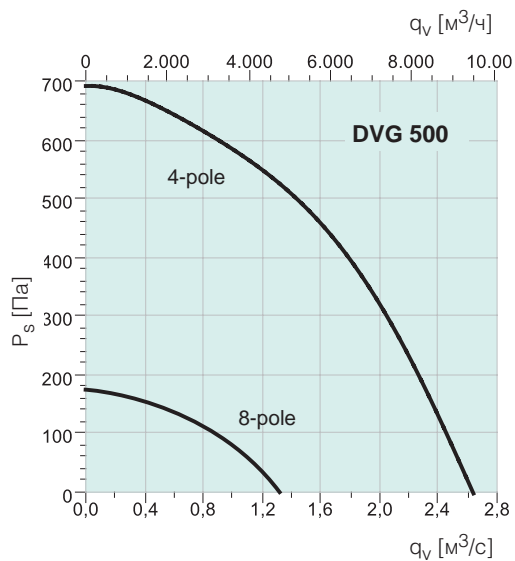
DVG-V		500D4-8	560D4-8	630D4-8
Напряжение/Частота	В/50Гц	400	400	400
Фазность		3	3	3
Мощность	Вт	1400/350	2500/600	4600/1100
Ток	А	3,5/1,4	5,9/2,4	9,5/3,5
Макс.расход воздуха	м3/ч	9500/4750	11650/5870	17670/8900
Частота вращения	мин-1	1400/680	1430/710	1450/720
Уровень звукового давления на расстоянии 4/10 м	дБ(А)	70/63-52/45	72/67-51/46	75/69-59/54
Вес	кг	86	107	144
Класс изоляции двигателя		F	F	F
Класс защиты двигателя		IP54	IP54	IP54



DVG	A	B	C	E	F	G	df (nxM)	H1	H
500	943	750	939	14	1340	892	605 (8xM8)	30	687
560	943	750	939	14	1540	1080	605 (8xM8)	30	770
630	1039	840	1031	14	1570	1071	674 (8xM8)	40	850

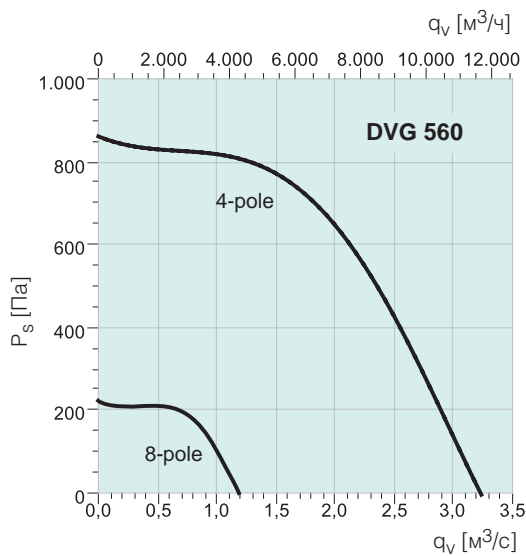


Вентиляторы дымоудаления



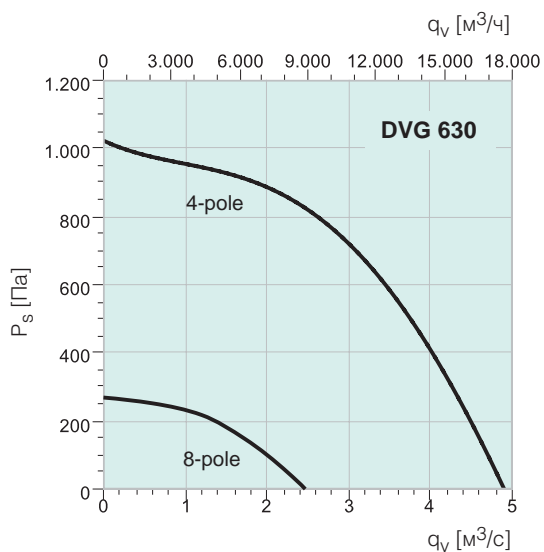
500D4	Гц	Общ.	63	125	250	500	1k	2k	4k	8k
LwA к входу	дБ(A)	90	61	74	84	83	83	84	81	74
LwA к окруж.	дБ(A)	91	64	75	86	83	87	82	76	65

Условия испытаний: $q_v = 2,1 \text{ м}^3/с$, $P_s = 300 \text{ Па}$



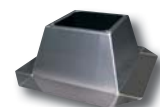
560D4	Гц	Общ.	63	125	250	500	1k	2k	4k	8k
LwA к входу	дБ(A)	94	59	85	86	84	85	87	84	82
LwA к окруж.	дБ(A)	94	67	84	88	88	89	85	77	70

Условия испытаний: $q_v = 2,5 \text{ м}^3/с$, $P_s = 400 \text{ Па}$



630D4	Гц	Общ.	63	125	250	500	1k	2k	4k	8k
LwA к входу	дБ(A)	97	68	79	91	90	92	87	81	72
LwA к окруж.	дБ(A)	96	66	85	86	89	89	89	87	77

Условия испытаний: $q_v = 3,8 \text{ м}^3/с$, $P_s = 500 \text{ Па}$



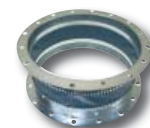
FDG/F
Крышный
короб,
стр.6



ASG/F
Переходник
на
всасывании,
стр.6



VKG/F
Обратный
клапан,
стр.6



ASSG/F
Гибкая
вставка,
стр.6

Вентиляторы дымоудаления / Принадлежности

FDG/F



Крышный короб

Крышный короб FDG/F изготовлен из алюминия, стойкого к воздействию морской воды. Поставляется готовым к монтажу.

Габаритные размеры см. в разделе "Онлайн каталог" на сайте www.systemair.ru.

ASG/F



Переходник на всасывании

Предназначен для крепления дополнительных принадлежностей и подсоединения к системе воздуховодов.

Габаритные размеры см. в разделе "Онлайн каталог" на сайте www.systemair.ru.

VKG/F



Обратный клапан VKG/F

Автоматический клапан дымоудаления VKG/F применяется с крышными вентиляторами DVG-V. Устойчив к высокотемпературным режимам (400°C, 2 часа). Изготовлен из оцинкованной стали.

Габаритные размеры см. в разделе "Онлайн каталог" на сайте www.systemair.ru.

ASSG/F



Гибкая вставка ASSG/F

Использование гибкой вставки устраняет вибрации в воздуховодах. Гибкая вставка состоит из 2 фланцев, изготовленных из оцинкованной стали, и гибкой неопреновой вставки между ними. В модели для дымоудаления (ASSG/F) в качестве материала гибкой вставки используется высокотемпературное фольгированное стекловолокно. Предназначена для использования с вентиляторами серии DVG.

Габаритные размеры см. в разделе "Онлайн каталог" на сайте www.systemair.ru.